

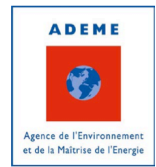


MES COURSES
POUR LA PLANÈTE.COM

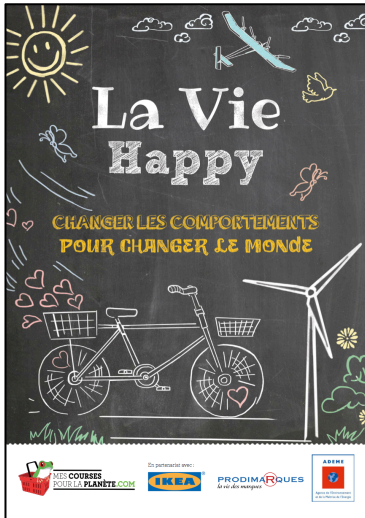
En partenariat avec :



PRODIMARQUES
la vie des marques



COMMUNIQUE 26/01/2016 : « Mes Courses pour la Planète », l'Observatoire de la consommation responsable, présente l'étude « LA VIE HAPPY – changer les comportements pour changer le monde », en partenariat avec l'ADEME, IKEA France et l'ILEC-Prodimarques



A l'heure de la crise économique, force est de constater que le discours rationnel ou catastrophique sur la disparition des écosystèmes, la menace climatique ou l'épuisement des ressources ne suffit pas à déclencher, chez la majorité des citoyens-consommateurs, le changement de comportement attendu.

Comment changer d'approche pour « embarquer » le plus grand nombre, déclencher le passage à l'acte et pérenniser le changement des comportements ? C'est le point de départ de cette étude, qui s'inspire d'expériences innovantes et d'interviews d'experts variés (psychologie positive, médecine/santé, entrepreneurs, prospectivistes, ONG, média, sociologie/anthropologie) pour donner des clés de compréhension et surtout des pistes d'actions à tous les acteurs de la transition vers des modes de vie plus durables.

« L'ADEME a souhaité s'associer à Mes Courses pour la Planète pour la réalisation de cette étude dont l'objectif est d'analyser et de mettre en perspective les nouvelles formes de communication, et plus globalement d'accompagnement, que l'on pourrait mettre en œuvre. L'enjeu consiste à promouvoir un Imaginaire collectif positif des changements à venir, souhaitables en plus d'être nécessaires, en démontrant comment l'écologie peut être source d'innovations environnementales, sociales et économiques, suscitant ainsi l'image d'un futur plus désirable. »

Valérie Martin, Chef du service Communication Institutionnelle et Information, ADEME

« Adopter un mode de vie plus durable au quotidien ne doit pas être un luxe réservé à certain et nécessitant des compromis. Chez IKEA, nous souhaitons faciliter l'adoption de nouveaux comportements au quotidien aux millions de citoyens que nous touchons chaque année et démontrer que chacun peut agir à son échelle, qu'il existe des produits et des solutions abordables et faciles à mettre en œuvre. Mieux comprendre comment positiver les modes de vie durables et accompagner davantage le changement est donc en enjeu clé pour notre entreprise permettant de répondre aux grands défis sociaux et environnementaux de notre temps. »

Carole Brozyna-Diagne, Directrice Développement Durable IKEA France

« L'ILEC-Prodimarques rassemble des entreprises de produits de grande consommation qui se reconnaissent en une valeur commune : la Marque, qui symbolise leur souci d'excellence. Même si elles ne sont pas parfaites, elles sont conscientes de leurs responsabilités au sein de la société et sont en quête constante de nouvelles pistes pour adapter leur fonctionnement et leurs offres. C'est pourquoi, l'ILEC-Prodimarques a été très intéressé par cette étude, qui cherche à explorer de nouvelles voies pour faire avancer la société. »

Richard Panquiault, Directeur Général de l'ILEC

Initialement créé fin 2007, « Mes Courses pour la Planète » est l'Observatoire de la Consommation Responsable, avec trois activités principales : recherche et études, information du grand public, appui aux initiatives publiques et privées. Mes Courses pour la Planète est une initiative de Graines de Changement, la seconde structure d'Elisabeth Laville, par ailleurs fondatrice du cabinet spécialisé Utopies et auteur du rapport "Pour une consommation durable" remis à Nathalie-Kosciusko-Morizet en janvier 2010. www.mescoursespourlaplanete.com